

INFORME TÉCNICO DIARIO Nº 195

El IDEAM comunica al Sistema Nacional de Gestión del Riesgo (SNGR) y al Sistema Nacional Ambiental (SINA).

Bogotá D. C., sábado 14 de julio de 2018.

Hora de actualización:
01:00 p.m. HLC



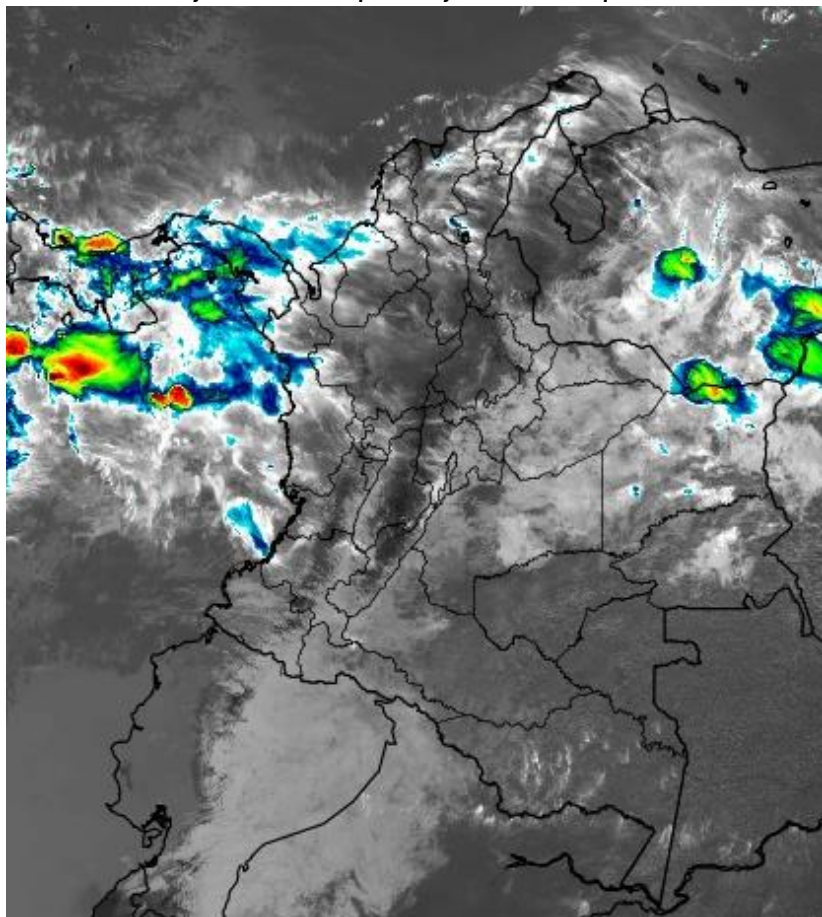
IMAGEN SATELITAL

Canal Infrarrojo – GOES16 | 14 de julio de 2018 | 10:00 a.m. HLC

CONDICIONES HIDROMETEOROLÓGICAS ACTUALES

En la mañana se presentaron lluvias sobre sectores de Chocó, occidente de Valle, Córdoba, Sucre y Vichada; lloviznas se registraron sobre sectores de Cundinamarca y La Guajira.

En horas de la tarde y noche, se prevé que las lluvias se concentren sobre centro y norte de la región Pacífica, sur de la Caribe, norte y occidente de la andina amplios sectores de la Orinoquia, nubosidad variable con lluvias ligeras en el oriente y centro de la Amazonia.



Consulte todos los días el pronóstico del tiempo y las alertas hidrometeorológicas vigentes del **IDEAM**, en un formato de calidad. Alrededor de las 7:30 a. m. está a disposición del público en www.ideam.gov.co.

Se puede ver también en dispositivos móviles **AQUÍ**



**ALERTA ROJA**
PARA TOMAR ACCIÓN**ALERTA NARANJA**
PARA PREPARARSE**ALERTA AMARILLA**
PARA INFORMARSE

LO MÁS DESTACADO

LLUVIAS REGISTRADAS EN LAS ÚLTIMAS 24 HORAS

- En las últimas 24 horas se presentaron importantes volúmenes de precipitación en el país; lluvias moderadas y fuertes se registraron en las regiones Orinoquía, Amazonía y Pacífica, así como en sectores del norte de la Andina y sur de la Caribe. La mayor precipitación se presentó en el municipio de **Sabanalarga (Casanare)** con **58.0 mm**.

ALERTA ROJA

- Por probabilidad de crecientes súbitas o incrementos de nivel en ríos del Urabá antioqueño, en aportantes y cauce del río Atrato (cuenca media-baja); en la cuenca de los ríos Murri, Sucio y Murindó (Chocó), Tarazá (Antioquia) y Guayuriba (Meta).
- Por niveles altos en la cuenca del río Inirida y en los ríos Guaviare, Orinoco y Meta.
- Por probabilidad alta de deslizamientos de tierra detonados por lluvias, en sectores inestables o de alta pendiente localizados en municipios de Norte de Santander y Meta.
- Por alta posibilidad de ocurrencia de incendios de la cobertura vegetal en zonas de bosques, cultivos y pastos localizados en municipios de las regiones Caribe y Andina.
- Por viento y oleaje en el Mar Caribe.

ALERTA NARANJA

- Por probabilidad de crecientes súbitas o incrementos de nivel en la cuenca del río San Jorge (Córdoba); en el río Guatapé (aguas abajo embalse Punchiná); en ríos de montaña y corrientes de Antioquia; en la cuenca del río San Juan (Chocó); en los ríos Baudó y directos al Pacífico; en aportantes del río Meta (cuenca alta-media); así como en la cuenca del río Casanare.
- Por niveles altos en el río Cauca (Mojana sucreña); en la cuenca del río Sinú; en afluentes de la cuenca del río Guaviare; así como en el río Arauca.
- Por probabilidad moderada de deslizamientos de tierra detonados por lluvias, en sectores inestables o de alta pendiente localizados en sectores de las regiones Andina, Pacífica y Orinoquía.
- Por moderada posibilidad de ocurrencia de incendios de la cobertura vegetal en zonas de bosques, cultivos y pastos localizados en municipios de las regiones Caribe, Andina, Orinoquía y Amazonía.
- Por tiempo lluvioso en el Océano Pacífico.

ALERTA AMARILLA

- Por probabilidad de crecientes súbitas o incrementos de nivel en el río Ariguaní (Magdalena); en la cuenca alta del río Atrato (Chocó); en ríos del litoral de Valle del Cauca; en los ríos Suárez, Carare, Fonce y Chicamocha (Santander); así como en los ríos ubicados en el norte del Catatumbo.
- Por niveles altos en el Canal del Dique; en el río Magdalena (El Banco); río Cauca (cuenca media-baja) con probabilidad de descarga de Hidroituango; en el río Guavio; así como en la cuenca del río Vaupés.
- Por probabilidad baja de deslizamientos de tierra detonados por lluvias, en sectores inestables o de alta pendiente, localizados en amplias áreas de las regiones Caribe, Andina, Pacífica, Orinoquía y Amazonía.
- Por pleamar en el Mar Caribe y el Océano Pacífico.

PRONÓSTICO CONDICIONES METEOROLÓGICAS ESPECIALES

ÁREA DEL VOLCÁN GALERAS

Se estima que durante gran parte de la jornada se presente tiempo seco, aunque al finalizar el día se incrementará la nubosidad.

EL SERVICIO GEOLÓGICO COLOMBIANO reporta en nivel AMARILLO (III): CAMBIOS EN EL COMPORTAMIENTO DE LA ACTIVIDAD VOLCÁNICA. Lat: 1.55 Lon: -77.37

ELEVACIÓN (pies)	DIRECCIÓN	VELOCIDAD	
		NUDOS	Km/h
10,000	SURESTE	15 - 20	27 - 36
18,000	NORESTE	20 - 25	36 - 45
24,000	SURESTE	20 - 25	36 - 45
30,000	SURESTE	0 - 5	0 - 9

ÁREA DEL VOLCÁN NEVADO DEL HUILA

En la mañana y hasta entrada la tarde se prevé tiempo seco con nubosidad variable, luego se estiman precipitaciones dispersas.

EL SERVICIO GEOLÓGICO COLOMBIANO reporta en nivel AMARILLO (III): CAMBIOS EN EL COMPORTAMIENTO DE LA ACTIVIDAD VOLCÁNICA. Lat: 2.92 Lon: -76.05

ELEVACIÓN (pies)	DIRECCIÓN	VELOCIDAD	
		NUDOS	Km/h
10,000	SURESTE	10 - 15	18 - 27
18,000	SURESTE	20 - 25	36 - 45
24,000	SURESTE	10 - 15	18 - 27
30,000	SURESTE	0 - 5	0 - 9

ÁREA DEL VOLCÁN CERRO MACHÍN

A lo largo de la jornada se estima cielo entre parcial y mayormente cubierto con predominio de tiempo seco.

EL SERVICIO GEOLÓGICO COLOMBIANO reporta en nivel AMARILLO (III): CAMBIOS EN EL COMPORTAMIENTO DE LA ACTIVIDAD VOLCÁNICA. Lat: 4.80 Lon: -75.62

ELEVACIÓN (pies)	DIRECCIÓN	VELOCIDAD	
		NUDOS	Km/h
10,000	SURESTE	5 - 10	9 - 18
18,000	SURESTE	20 - 25	36 - 45
24,000	SURESTE	15 - 20	27 - 36
30,000	SURESTE	5 - 10	9 - 18

ÁREA DEL VOLCÁN NEVADO DEL RUIZ

Se estima que durante gran parte de la jornada se presente tiempo seco, aunque al finalizar el día se incrementará la nubosidad.

EL SERVICIO GEOLÓGICO COLOMBIANO reporta en nivel AMARILLO (III): CAMBIOS EN EL COMPORTAMIENTO DE LA ACTIVIDAD VOLCÁNICA. Lat: 4.89 Lon: -75.32

ELEVACIÓN (pies)	DIRECCIÓN	VELOCIDAD	
		NUDOS	Km/h
10,000	SURESTE	5 - 10	9 - 18
18,000	SURESTE	20 - 25	36 - 45
24,000	SURESTE	15 - 20	27 - 36
30,000	SURESTE	0 - 5	0 - 9

ÁREA COMPLEJO VOLCÁNICO CHILES-CERRO NEGRO DE MAYASQUER

A lo largo de la jornada se estima cielo entre parcial y mayormente cubierto con predominio de tiempo seco.

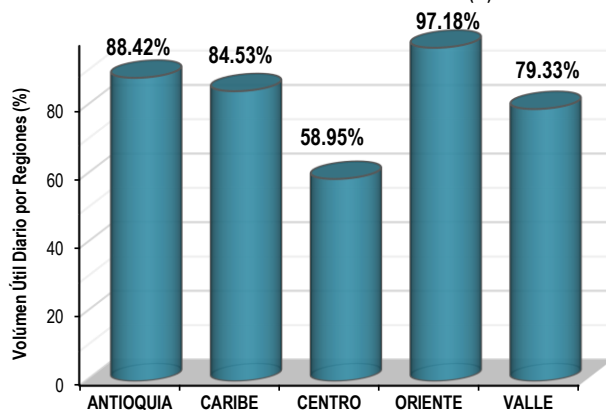
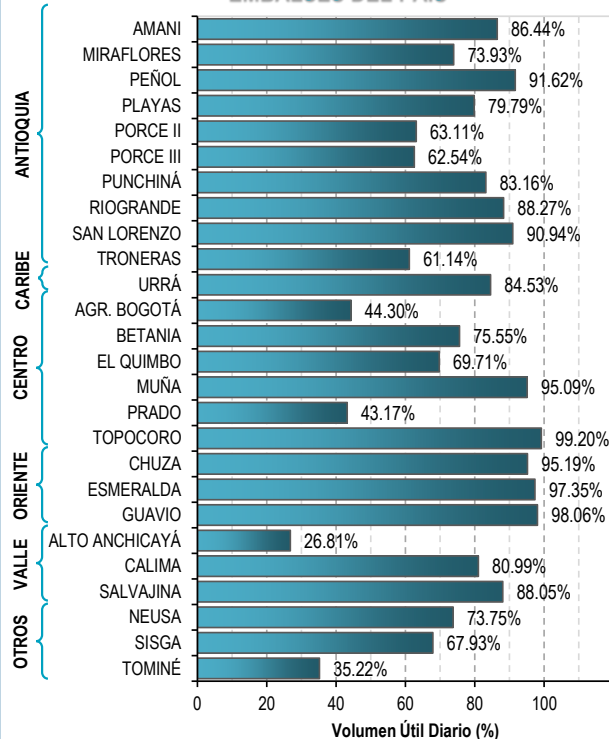
EL SERVICIO GEOLÓGICO COLOMBIANO reporta en nivel AMARILLO (III): CAMBIOS EN EL COMPORTAMIENTO DE LA ACTIVIDAD VOLCÁNICA. Lat: 0.81 Lon: -77.93 | Lat: 0.76 Lon: -77.95

ELEVACIÓN (pies)	DIRECCIÓN	VELOCIDAD	
		NUDOS	Km/h
10,000	SURESTE	10 - 15	18 - 27
18,000	SURESTE	20 - 25	36 - 45
24,000	SURESTE	10 - 15	18 - 27
30,000	SURESTE	0 - 5	0 - 9

ESTADO DE LOS EMBALSES

A continuación se relaciona el volumen útil diario de los principales embalses del país (expresado en porcentaje), de acuerdo con la información reportada por XM S.A. E.S.P en la siguiente dirección electrónica: <http://ido.xm.com.co/ido/SitePages/hidrologia.aspx?q=reservas>

VOLUMEN ÚTIL DIARIO EN LOS PRINCIPALES EMBALSES DEL PAÍS



Para estar informado diariamente de lo que pasa con el **pronóstico del tiempo y las alertas.**

Síguenos en Twitter
@IDEAMColombia



PRECIPITACIONES

A continuación se relacionan los municipios donde en las últimas 24 horas se registraron precipitaciones iguales o superiores a 20.0 mm.

Se aclara que las precipitaciones indicadas en los municipios, realmente corresponden a aquellos puntos en los cuales el IDEAM tiene estaciones de monitoreo, pero no necesariamente quiere decir que el dato corresponda a las lluvias que se presentaron directamente sobre el área urbana en donde se concentra la mayor población. En ocasiones la estación sobre la cual se destaca el mayor valor de precipitación, a pesar de pertenecer al municipio, puede quedar alejada del centro poblado principal.

DEPARTAMENTO	MUNICIPIO
ANTIOQUIA	Valdivia (42.0).
ARAUCA	Tame (28.4).
BOYACÁ	San Luis de Gaceno (36.5) y Cubará (21.7).
CASANARE	SABANALARGA (58.0) , Aguazul (28.0), Yopal [La Chaparrera] (27.0) y Yopal (25.8).
CÓRDOBA	Chimá (26.0).
CUNDINAMARCA	Ubalá (44.0) y Paratebueno (23.0).
META	Puerto Rico (31.0), Cabuyaro (29.0), San Martín [Barbasal] (28.0), Cumaral (27.0), San Martín (23.0) y Cubarral (22.0).
NARIÑO	Francisco Pizarro (32.0).
NORTE DE SANTANDER	Toledo (43.0).
PUTUMAYO	San Francisco (23.4).
SANTANDER	Oiba (32.8) y Contratación (23.6).
SUCRE	Sincelejo (22.6).
VICHADA	Cumaribo (20.0).

Para estar informado diariamente de lo que pasa con el **pronóstico del tiempo y las alertas.**

Síguenos en Twitter
@IDEAMColombia



TEMPERATURAS MÁXIMAS

A continuación se relacionan los municipios donde en las últimas 24 horas se registraron temperaturas iguales o superiores a 35.0 °C.

Se aclara que las temperaturas indicadas en los municipios, realmente corresponden a aquellos puntos en los cuales el IDEAM tiene estaciones de monitoreo, pero no necesariamente quiere decir que el dato corresponda a las temperaturas que se presentaron directamente sobre el casco urbano en donde se concentra la mayor población. En ocasiones la estación sobre la cual se destaca el mayor valor de temperatura, a pesar de pertenecer al municipio, puede quedar alejada del centro poblado principal.

DEPARTAMENTO	MUNICIPIO
BOLÍVAR	Zambrano (38.4), El Carmen de Bolívar (37.0), María La Baja (36.2), Pinillos (36.2), Arjona (36.1) y Magangué (36.0).
CESAR	VALLEDUPAR [VILLA ROSA] (39.2) , Valledupar (38.2), Bosconia (37.8), Pailitas (37.4), Valledupar [El Callao] (37.2) y Agustín Codazzi (35.0).
CÓRDOBA	Chima (35.8) y Montería (35.2).
CUNDINAMARCA	Puerto Salgar (38.0) y Jerusalén (36.6).
LA GUAJIRA	Manaure (38.6), Urumita (37.8), Riohacha (36.3), Riohacha [Matitas] (35.4) y Uribia (35.2).
MAGDALENA	Santa Marta (37.2) y Pivijay (37.0).
SANTANDER	Capitanejo (36.2) y Puerto Parra (35.6).
SUCRE	San Benito Abad (37.2), Corozal (36.5) y Sampúes (35.4).
TOLIMA	Guamo (35.8), Ambalema (35.6), Saldaña (35.6) y Natagaima (35.2).



PRONÓSTICO METEOROLÓGICO

Sábado 14 y domingo 15 de julio de 2018



REGIÓN	PRONÓSTICO
SABANA DE BOGOTÁ	<p>SÁBADO: En el transcurso de la mañana, la ciudad presentará cielo entre parcial a mayormente cubierto con probabilidad de lloviznas esporádicas sobre los cerros orientales y sur de la ciudad, para el resto del área predominio de tiempo seco. En la tarde capitalina, se prevé cielo parcialmente nublado con predominio de tiempo seco. Sin embargo, no se descarta la probabilidad de lloviznas en el suroriente. Durante la noche, la ciudad presentará condiciones de cielo mayormente nublado con predominio de tiempo seco.</p> <p>DOMINGO: En la madrugada, se espera cielo parcialmente nublado con probabilidad de lloviznas en el suroriente de la capital. Para el resto del área predominio de tiempo seco. En la mañana, se estiman condiciones secas con cielo entre parcial a mayormente nublado, excepto al suroriente de la capital donde se advierten precipitaciones ligeras. Para la tarde, en la mayor parte de la ciudad se pronostica tiempo seco con nubosidad variada. En horas de la noche, predominará el tiempo con cielo parcialmente nublado.</p>
CARIBE	<p>SÁBADO: En horas de la mañana se pronostica cielo parcialmente cubierto con tiempo seco en la mayor parte de la región. Aunque, son previstas lluvias en sectores de Córdoba, Sucre y sur de Bolívar. En las primeras horas de la tarde se prevé aumento de la nubosidad con lluvias entre moderadas y fuertes en el sur de La Guajira, norte de Cesar y Magdalena, norte y sur de Bolívar, en Sucre, y Córdoba, incluso se prevé posibilidad de descargas eléctricas, en especial al suroccidente de la región. En la noche se advierte cielo mayormente cubierto en gran parte de la región, en zonas del centro de Cesar y sur de los departamentos de Magdalena, Bolívar, Sucre, y Córdoba se pronostican lluvias con actividad eléctrica.</p> <p>DOMINGO: Entrada la tarde se pronostica abundante nubosidad en el área, con lluvias en sectores de Córdoba, Sucre, sectores de Magdalena, de menor intensidad en Cesar y Atlántico. En la noche las lluvias se concentrarán hacia el sur de la región en los departamentos de Cesar, sur de los departamentos de Magdalena, Córdoba, Sucre, y Bolívar.</p>
ARCHIPIÉLAGO DE SAN ANDRÉS, PROVIDENCIA Y SANTA CATALINA	<p>SÁBADO: En la mañana se prevé cielo entre ligera y parcialmente nublado con predominio de tiempo seco. Durante la tarde en el archipiélago se advierte predominio de condiciones secas con cielo parcialmente cubierto. Al final de la tarde se estima presencia de lluvias ligeras. En horas de la noche persistirá el tiempo seco con cielo parcialmente nublado.</p> <p>DOMINGO: En el archipiélago de San Andrés, Providencia y Santa Catalina se pronostica cielo entre despejado y parcialmente nublado con predominio de condiciones secas. No se descarta la presencia de lloviznas en la tarde.</p>
MAR CARIBE	<p>SÁBADO: En la mayor parte del Caribe colombiano se espera tiempo seco con cielo entre ligera y parcialmente nublado. Sin embargo, son previstas lluvias con actividad eléctrica sobre el occidente del área, incluyendo el golfo de Urabá.</p> <p>DOMINGO: En gran parte de la zona marítima nacional prevalecerán las condiciones secas, excepto en el golfo de Urabá donde se estiman precipitaciones durante algunas horas de la mañana y noche, inclusive no se descarta actividad eléctrica.</p>





PRONÓSTICO METEOROLÓGICO

Sábado 14 y domingo 15 de julio de 2018



REGIÓN	PRONÓSTICO
ANDINA	<p>SÁBADO: En la mañana cielo mayormente cubierto con lluvias en el occidente y norte de Antioquia, en el resto de la región predominio de tiempo seco, el cielo entre parcial y mayormente cubierto, al norte de la región se estima la mayor nubosidad. En horas de la tarde predominarán las condiciones nubosas en la región con precipitaciones en varios sectores del occidente y norte de Antioquia, al sur de Norte de Santander, y Santander. Posibilidad de tormentas eléctricas. Lluvias menos intensas en Cundinamarca y oriente de Boyacá. Lloviznas dispersas en zonas del sur de Huila, occidente de Caldas y en Risaralda. En la noche cielo mayormente nublado. Se prevén lluvias con posibilidad de descargas eléctricas en amplios sectores de Antioquia, Caldas, Risaralda, Norte de Santander y Santander. Lloviznas dispersas en sectores de Cundinamarca, Boyacá, Cauca y Valle.</p> <p>DOMINGO: En la mayor parte de la región predominará el tiempo seco con cielo parcialmente nublado en la mañana. Posibilidad de lluvias, acompañadas incluso de tormentas eléctricas en sectores del occidente de Antioquia, Norte de Santander, Santander, de menor intensidad en Boyacá, Cundinamarca y Cauca, principalmente durante la tarde y noche.</p>
INSULAR PACÍFICA	<p>SÁBADO: Para Gorgona se estima una jornada nubosa con lluvias a diferentes horas. En Malpelo se prevé nubosidad variada con predominio de tiempo seco durante la mañana, mientras que en la tarde no se descarta presencia de lluvias.</p> <p>DOMINGO: En Gorgona se registrarán lluvias finalizando la tarde, mientras que, en Malpelo se estima predominen el tiempo seco salvo en la noche con presencia de algunas lloviznas. Se estima abundante nubosidad a lo largo de la jornada.</p>
PACÍFICA	<p>SÁBADO: En la mañana, se prevén lluvias con actividad eléctrica sobre el norte de Chocó; precipitaciones menos intensas en el resto del departamento y occidente de Valle. En la tarde se estiman lluvias de variada intensidad en sectores de Chocó, Cauca y de menor intensidad en Valle del Cauca. Durante las horas de la noche se estima incremento de la nubosidad en la región con lluvias incluso con descargas eléctricas en sectores de Cauca, Valle del Cauca y norte de Chocó, en este último se estiman las lluvias de mayor intensidad. Probabilidad de lloviznas en el centro de Nariño.</p> <p>DOMINGO: Durante la jornada se estiman lluvias entre ligeras y moderadas, en horas de la tarde en Chocó, zonas de Valle del Cauca y Cauca. Lluvias de mayor intensidad en la noche a lo largo de la región en Chocó, Valle, Cauca y lluvias ligeras en Nariño.</p>
OCÉANO PACÍFICO	<p>SÁBADO: Se prevé presencia de lluvias en el centro y norte del área nacional oceánica en horas de la mañana y nuevamente en la noche de mayor intensidad y en cercanías al litoral.</p> <p>DOMINGO: Se prevé en áreas del centro y norte del área marítima lluvias de carácter moderado en especial mar adentro, en horas de la madrugada, mañana y tarde, precipitaciones de menor intensidad durante la noche.</p>





PRONÓSTICO METEOROLÓGICO

Sábado 14 y domingo 15 de julio de 2018



REGIÓN	PRONÓSTICO
ORINOQUÍA	<p>SÁBADO: A lo largo de la mañana se estima cielo mayormente cubierto con lloviznas sectorizadas en el oriente de Casanare, nororientes de Vichada y en el oriente de Meta. Se estiman lluvias en horas de la tarde, particularmente en zonas del piedemonte de Casanare y Arauca y en el oriente de Vichada, además en el norte de Casanare. En la noche se prevé cielo mayormente cubierto con lluvias en el piedemonte de Casanare. Lluvias de mayor intensidad en el sur de Vichada, al norte y oriente de este departamento se estiman lluvias de menor intensidad.</p> <p>DOMINGO: Se estima cielo entre parcial y mayormente nublado con lluvias en áreas de Vichada, amplios sectores de Arauca y oriente de Meta. Probabilidad de actividad eléctrica, en especial en la tarde.</p>
AMAZONÍA	<p>SÁBADO: En la mañana cielo entre parcial y mayormente cubierto con predominio de tiempo seco. Para la tarde se estiman lluvias en Guaviare, Vaupés y Guainía, de mayor intensidad en el oriente de Caquetá y Amazonas. En el resto del área se prevé tiempo seco con cielo parcialmente cubierto. Por la noche se espera abundante nubosidad en la mayor parte de la región, con lluvias ligeras en Guainía, Vaupés, Guaviare y Caquetá. Lloviznas dispersas en el resto de la región.</p> <p>DOMINGO: Cielo mayormente cubierto con lluvias ligeras en zonas del piedemonte de Caquetá, norte de Amazonas, oriente de Caquetá y amplios sectores de Guaviare, a lo largo de la jornada. Precipitaciones menos intensas en el resto de la región.</p>

Planeando tu día?
Descarga YA y conoce...



Consúltalo a diario y únete a
la Cultura del Pronóstico del IDEAM

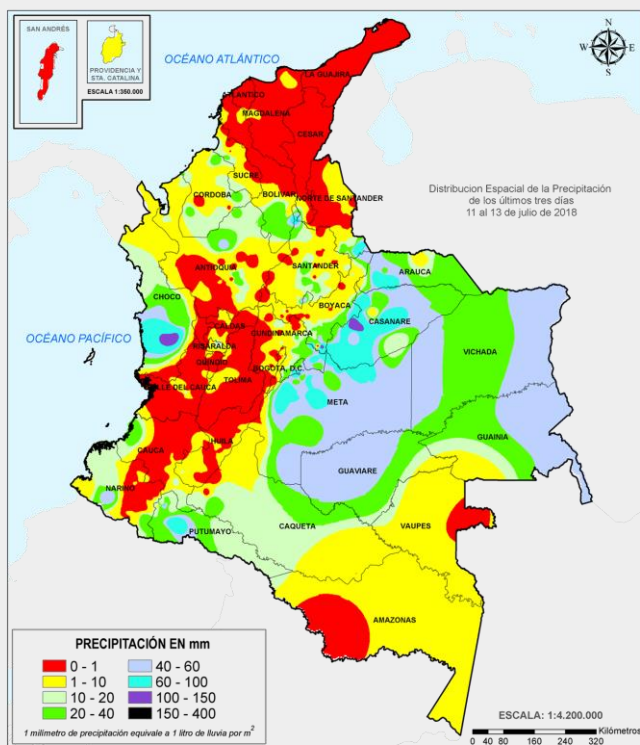
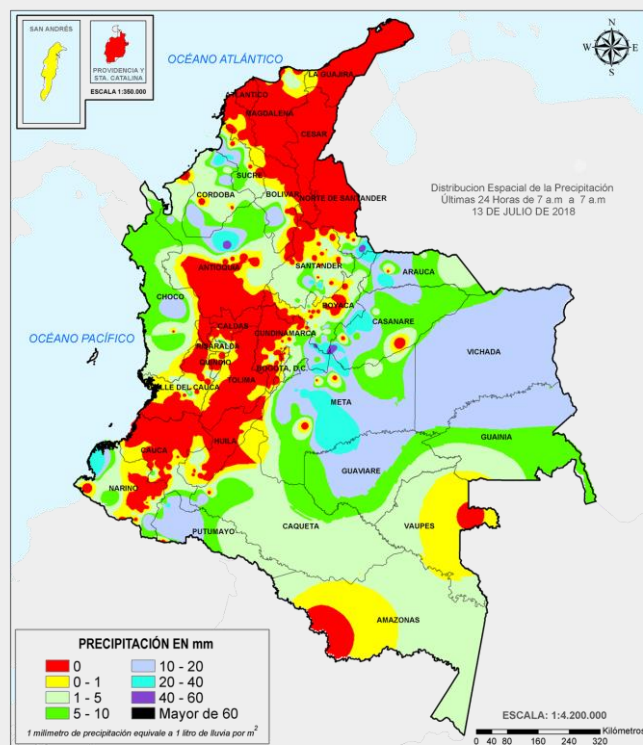
Disponible para



MAPAS DE PRECIPITACIÓN

Precipitación diaria: desde las 07:00 a.m. del día viernes 13 de julio hasta las 07:00 a.m. del día sábado 14 de julio de 2018.

Precipitación últimos 3 días: desde las 07:00 a.m. del día miércoles 11 de julio hasta las 07:00 a.m. del día sábado 14 de julio de 2018.



ALERTAS VIGENTES E INFORMACIÓN ADICIONAL

Para mayor información sobre el pronóstico del estado del tiempo, informes técnicos diarios, comunicados especiales, mapas diarios de temperaturas máximas y mínimas e información diaria de precipitación se sugiere consultar los siguientes enlaces:

- [MAPA DIARIO DE TEMPERATURA MÁXIMA](#)
- [MAPA DIARIO DE TEMPERATURA MÍNIMA](#)
- [INFORMACIÓN DIARIA DE PRECIPITACIÓN Y TEMPERATURA DE LOS PRINCIPALES AEROPUERTOS DEL PAÍS](#)
- [MOAICO MAPAS DE PRECIPITACIÓN DIARIA EN MILÍMETROS](#)

ALERTAS POR NIVELES DE LOS RÍOS

REGIÓN CARIBE

SITIOS PARA LOS CUALES SE GENERA LA ALERTA

ALERTA ROJA

PROBABILIDAD DE CRECIENTES SÚBITAS EN LOS RÍOS DEL URABÁ ANTIOQUEÑO.

Se eleva el nivel de esta alerta, dado que se observan fuertes precipitaciones en las imágenes satelitales, acompañadas de actividad eléctrica, en sectores del Golfo de Urabá, las cuales pueden generar nuevos incrementos súbitos en los niveles de los ríos León, Mulato, San Juan y sus afluentes. El IDEAM recomienda a pobladores de los municipios Chigorodó, Carepa y Turbo, estar atentos al comportamiento de los niveles de estos ríos.

PROBABILIDAD DE CRECIENTES SÚBITAS EN LOS APORTANTES Y CAUCE PRINCIPAL DE LA CUENCA MEDIA Y BAJA DEL RÍO ATRATO.

Se eleva el nivel de esta alerta, dado que continúan altos los niveles del cauce principal del río Atrato y sus afluentes en sectores de la cuenca media y baja. Se destacan los valores altos en los niveles de ríos Bebaramá, Bojayá, Napipí, Opogadó, Salaquí y otros directos en la cuenca del baja Atrato. El IDEAM recomienda a la población ribereña y a las autoridades locales prestar especial atención al incremento de los niveles de estos ríos. Además, las imágenes satelitales muestran lluvias fuertes con actividad eléctrica en el centro y norte de Chocó. Se destaca que el río Buey presentó un desbordamiento en días pasados. También, se resaltan las lluvias fuertes de las últimas horas, a la altura del municipio de Unguía.

PROBABILIDAD DE CRECIENTES SÚBITAS EN LA CUENCA DE LOS RÍOS MURRÍ, SUCIO Y MURINDÓ, AFLUENTES AL RÍO ATRATO.

Se mantiene esta alerta dadas las lluvias fuertes acompañadas de actividad eléctrica que se han registrado en las cuencas de aporte, lo cual podría aumentar significativamente los caudales de los ríos Murri, Sudio y Murindó. El IDEAM recomienda a la población en general y a las autoridades locales estar atentos al aumento de los niveles de estos ríos y sus principales afluentes.

REGIÓN ANDINA

SITIOS PARA LOS CUALES SE GENERA LA ALERTA

ALERTA ROJA

CRECIENTES SÚBITAS EN EL RÍO TARAZÁ.

Se genera esta alerta, ya que el nivel del río Tarazá a la altura del municipio con el mismo nombre (Estación Las Camelias), reporta niveles cercanos a la cota de desbordamiento. El IDEAM recomienda a pobladores ribereños tanto del cauce principal como de los afluentes, se mantengan muy atentos ante posibles afectaciones por desbordamientos e inundaciones en sectores ribereños tanto rurales como urbanos, dado que se pronostica persistan las lluvias en la región.

ALERTAS POR NIVELES DE LOS RÍOS

REGIÓN DE LA ORINOQUÍA

SITIOS PARA LOS CUALES SE GENERA LA ALERTA

ALERTA ROJA

NIVELES ALTOS EN LA CUENCA DEL RÍO INÍRIDA.

Se mantiene esta alerta, ya que el nivel del río Inírida, a la altura de la estación Puerto Inírida, reporta niveles por encima de la cota desbordamiento. Adicionalmente, se pronostica persistan las precipitaciones durante los próximos días la zona. Se recomienda a los comités Locales de Puerto Inírida y Regionales efectuar seguimiento al comportamiento de los niveles tanto del cauce principal en sectores de la cuenca alta-media como de los aportantes. Se resalta las inundaciones reportadas en días pasados, en el corregimiento Cacahual por desbordamiento del río Atabapo, en la comunidad de Merey, dejando 30 familias afectadas.

NIVELES ALTOS EN EL RÍO GUAVIARE.

Se mantiene esta alerta, ya que continúan altos los niveles del río Guaviare, a la altura de los municipios de San José de Guaviare y Mapiripán, manteniéndose cerca de la cota de afectación. Se recomienda a los comités Locales y Regionales efectuar seguimiento al comportamiento de los niveles en el río Guaviare. Los sectores más críticos en el departamento del Guaviare son zonas rurales y urbanas del municipio de El Retorno (por un brazo del río Guaviare) y San José del Guaviare.

NIVELES ALTOS EN EL RÍO ORINOCO.

Se mantiene esta alerta debido a que los niveles se encuentran por encima de la cota de afectación, a la altura del municipio de Puerto Carreño (Vichada). Se recomienda a las autoridades de Gestión del Riesgo y a la población ribereña estar atentos al comportamiento de los niveles del río, dado que actualmente se están presentado inundaciones en el municipio de Puerto Carreño (Vichada).

CRECIENTES SÚBITAS EN LA CUENCA DEL RÍO GUAYURIBA.

Se mantiene esta alerta debido a las fuertes precipitaciones registradas en amplios sectores de la cuenca del río Guayuriba, las cuales han generado crecientes súbitas en el cauce principal y sus afluentes, con valores altos en los niveles a la altura de Villavicencio. Es importante resaltar que el pronóstico meteorológico nos indica que las lluvias continuaran durante los próximos días, por lo que el IDEAM recomienda a la población ribereña, autoridades locales y regionales de Gestión del Riesgo estar atentos al aumento del caudal de este río, ante posibles afectaciones por desbordamientos e inundaciones.

NIVELES ALTOS EN LA PARTE MEDIA Y BAJA DEL RÍO META.

Se mantiene esta alerta dados los niveles altos que se registran en el río Meta desde Puerto López hasta el municipio de Paz de Ariporo. El IDEAM recomienda a la población ribereña, autoridades locales y regionales de Gestión del Riesgo seguir muy atentos al comportamiento del nivel del río en este sector, ante posibles afectaciones por desbordamientos e inundaciones.

ALERTAS POR NIVELES DE LOS RÍOS

REGIÓN CARIBE	
SITIOS PARA LOS CUALES SE GENERA LA ALERTA	
ALERTA NARANJA	<p>NIVELES ALTOS EN EL RÍO CAUCA, ZONA DE LA MOJANA SUCREÑA.</p> <p>Se mantiene la alerta dado que continúan altos los niveles del río Cauca, en algunos sectores del trayecto comprendido entre Caucasia (Antioquia) hasta Guaranda (Sucre); igualmente en algunas zonas de los municipios de Achí y Pinillos (Bolívar). Se recomienda especial atención a los puntos más bajos de los corregimientos de Margento (municipio de Caucasia, Antioquia) y Colorado (municipio de Nechí, Antioquia), lo mismo que en inmediaciones de La Mojana sucreña. Ante el incremento de los niveles del río Cauca, se recomienda especial atención en zonas bajas y de planicie en Nechí (Antioquia), Ayapel (Córdoba), San Jacinto del Cauca y Achí (Bolívar) y también en los municipios sucreños de San Benito Abad, Caimito, San Marcos, Majagual y Guaranda, dado que se pronostica persistan las lluvias en la región.</p>
	<p>NIVELES ALTOS EN LA CUENCA DEL RÍO SINÚ.</p> <p>Se mantiene la alerta dado los niveles en ascenso cercanos a la cota de afectación del río Sinú, particularmente en la cuenca baja. Se resaltan las precipitaciones antecedentes en varias partes del departamento de Córdoba, especialmente en estribaciones del Parque Nacional Natural del Nudo de Paramillo, por lo cual se recomienda estar atentos a los pobladores de zonas ribereñas de los municipios Tierralta, Valencia, Morales, Montería, Cereté, San Pelayo, Carrillo y Loricá, ya que las cuencas podrían estar saturadas. En las últimas horas se ha observado en las imágenes de satélite gran nubosidad, acompañada de actividad eléctrica, en todo el departamento de Córdoba. Aunque las estaciones no reportan incrementos en el nivel de este río y sus afluentes, se reitera la recomendación de seguir atentos y monitorear el nivel de estos ríos.</p>
	<p>CRECIENTE SÚBITA EN LA CUENCA DEL RÍO SAN JORGE.</p> <p>Se mantiene esta alerta dada la creciente súbita que esta transitando sobre el río San Jorge a la altura del municipio de Montelíbano, Buenavista y Ayapel, igualmente, se pronostica persistan las lluvias de variada intensidad en amplios sectores del departamento de Córdoba, las cuales mantendrán altos los niveles del río San Jorge y sus afluentes. Además, la cuenca del río San Pedro (aportante al río San Jorge, cuenca alta), ha reportado variaciones moderadas en los últimos días a la altura del Municipio Puerto Libertador, solicitando especial atención al nivel de dicho afluente. El IDEAM recomienda a las autoridades de Gestión del Riesgo, tanto, Locales como Regionales y a la población en general asentada en las riberas del río San Jorge y afluentes, para que estén atentos al comportamiento de los niveles. En las últimas horas se ha observado en las imágenes de satélite gran nubosidad, acompañada de actividad eléctrica, en todo el departamento de Córdoba. Aunque las estaciones no reportan incrementos en el nivel de este río y sus afluentes, se reitera la recomendación de seguir atentos y monitorear el nivel de estos ríos. Además, se registran lluvias importantes en la cuenca baja del río San Jorge.</p>

ALERTAS POR NIVELES DE LOS RÍOS

REGIÓN ANDINA	
ALERTA NARANJA	SITIOS PARA LOS CUALES SE GENERA LA ALERTA
	<p>PROBABILIDAD DE INCREMENTOS SÚBITOS EN EL RÍO GUATAPÉ, AGUAS ABAJO DEL EMBALSE PUNCHINÁ.</p> <p>Se mantiene esta aleta, debido a la posibilidad de vertimiento y/o aperturas automáticas de compuertas del Embalse Punchiná (San Carlos – Antioquia), lo que puede generar incrementos súbitos de niveles del río Guatapé, aguas abajo de la central. Se recomienda activar los respectivos planes de acción en caso de crecientes súbitas, preparando a la comunidad que reside en la margen a lado y lado del río en mención para que estén atentos y evitar accidentes.</p> <p>PROBABILIDAD DE CRECIENTES SÚBITAS EN LOS RÍOS DE MONTAÑA Y DIFERENTES CORRIENTES DE ANTIOQUIA, APORTANTES AL RÍO CAUCA.</p> <p>Se mantiene la alerta dado los niveles en ascenso cercanos a la cota de afectación del río Sinú, particularmente en la cuenca baja. Se resaltan las precipitaciones antecedentes en varias partes del departamento de Córdoba, especialmente en estribaciones del Parque Nacional Natural del Nudo de Paramillo, por lo cual se recomienda estar atentos a los pobladores de zonas ribereñas de los municipios Tierralta, Valencia, Morales, Montería, Cereté, San Pelayo, Carrillo y Lórica, ya que las cuencas podrían estar saturadas. En las últimas horas se ha observado en las imágenes de satélite gran nubosidad, acompañada de actividad eléctrica, en todo el departamento de Córdoba. Aunque las estaciones no reportan incrementos en el nivel de este río y sus afluentes, se reitera la recomendación de seguir atentos y monitorear el nivel de estos ríos.</p>
REGIÓN PACÍFICA	
ALERTA NARANJA	SITIOS PARA LOS CUALES SE GENERA LA ALERTA
	<p>PROBABILIDAD DE CRECIENTES SÚBITAS EN LA CUENCA DEL RÍO SAN JUAN.</p> <p>Se mantiene esta alerta dado que se prevé continúen las variaciones moderadas en los niveles del río San Juan y sus afluentes, debido a que se pronostica persistan las lluvias de variada intensidad con presencia de actividad eléctrica en el sur del departamento del Chocó. El IDEAM recomienda a la población ribereña continuar atentos al comportamiento de los niveles de estos ríos y tomar las medidas preventivas necesarias ante los impactos que dichos incrementos puedan ocasionar.</p> <p>CRECIENTES SÚBITAS EN LOS RÍOS BAUDÓ Y DIRECTOS AL OCÉANO PACÍFICO.</p> <p>Se prevé incrementos significativos en los niveles de los ríos Baudó, Docampadó y directos al Pacífico, debido a las lluvias registradas sobre el litoral Pacífico, por lo que se recomienda a los pobladores ribereños en zonas bajas de los municipios Alto y Medio Baudó (Chocó) y específicamente en los sectores del litoral del Pacífico estar atentos al comportamiento de los niveles el IDEAM recomienda a la población ribereña y a las autoridades de gestión del riesgo mantener atento seguimiento a la evolución de estas condiciones hidrológicas. En las últimas horas se registran lluvias importantes sobre el litoral del Pacífico en el departamento de Chocó.</p>

ALERTAS POR NIVELES DE LOS RÍOS

REGIÓN DE LA ORINOQUÍA

SITIOS PARA LOS CUALES SE GENERA LA ALERTA

ALERTA NARANJA

INCREMENTOS SÚBITOS EN APORTANTES A LA CUENCA ALTA Y MEDIA DEL RÍO META.

Se mantiene esta alerta dado que se prevé incrementos súbitos en los niveles de los ríos Guatiquía, Guacavía, Negro, Humadea, Guamal, Humea, Garagoa, Upía, Lengupá y Manacacías entre otros de la cuenca alta, y ríos Cusiana, Cravo Sur, Túa, Yucao, Tea, Caño Cumaral, Melúa, Tocaría, Nunchía, Pauto entre otros que drenan al río Meta en la cuenca media, dadas las lluvias de variada intensidad registradas durante los últimos días en los piedemontes de Casanare y Meta. El IDEAM recomienda a la población ribereña, autoridades locales y regionales de Gestión del Riesgo seguir muy atentos al comportamiento de los niveles de estos ríos. Se resaltan los incrementos moderados que se han registrado en los ríos Cusiana, Cravo Sur y Garagoa.

PROBABILIDAD DE CRECIENTES SÚBITAS EN LA CUENCA DEL RÍO CASANARE.

Se mantiene este nivel de alerta, ya que los niveles del río Casanare se encuentran altos, al igual que sus afluentes. Esta alerta se extiende para la cuenca del río Ariporo. Especial atención en el río Tame (afluente al río Casanare, a la altura del municipio de Tame) y al río Casanare (a la altura del municipio de Hato Corozal), ya que se observa tendencia al ascenso en los niveles.

NIVELES ALTOS EN AFLUENTES DE LA CUENCA ALTA DEL RÍO GUAVIARE.

Se mantiene esta alerta dado que continúan altos los niveles de los ríos Ariari, Güejar y Guayabero, afluentes a la cuenca alta del río Guaviare. Se recomienda a la población ribereña continuar atentos al comportamiento de los niveles de estos ríos del piedemonte llanero.

NIVELES ALTOS EN EL RÍO ARAUCA.

Se mantiene el nivel de esta alerta dadas las lluvias de variada intensidad registradas sobre sectores de la cuenca alta del río Arauca y los niveles altos en el cauce principal, a la altura de la estación Alcaraván localizada en el cauce principal del río Arauca (municipio de Arauquita). No se descartan nuevos incrementos súbitos especialmente en los niveles de los ríos Margua y Cobugón, igualmente en los ríos Chitagá, Venagá, San Miguel, Banadía, Satoca, Bojabá, Cobaría y Royota, afluentes de la cuenca alta del río Arauca. El IDEAM recomienda a pobladores ribereños tanto del cauce principal como de los afluentes, se mantengan muy atentos ante posibles afectaciones por desbordamientos e inundaciones en sectores ribereños tanto rurales como urbanos. En las últimas horas, el río Arauca, a la altura del municipio de Arauquita, se ha presentado una creciente súbita en los niveles del agua.

ALERTAS POR NIVELES DE LOS RÍOS

REGIÓN CARIBE	
ALERTA AMARILLA	SITIOS PARA LOS CUALES SE GENERA LA ALERTA
	<p>NIVELES ALTOS EN EL CANAL DEL DIQUE. Se mantiene esta alerta dado que el nivel del Magdalena en el canal del Dique persiste en estados altos a la altura del municipio de San Cristóbal, Arjona, Mahates y Cartagena de Indias.</p>
	<p>CRECIENTES SÚBITAS EN EL RÍO ARIGUANÍ. Se mantiene esta alerta dado los niveles altos en el nivel del río Ariguaní. El IDEAM recomienda a la población ribereña y a las autoridades locales mantenerse atentos al aumento del caudal en este río y sus principales afluentes.</p>
	<p>PROBABILIDAD DE NIVELES ALTOS EN EL RÍO MAGDALENA, SECTOR EL BANCO. Se emite esta alerta, ya que el río Magdalena reporta niveles altos, a la altura del municipio de El Banco. Además, las estaciones registran lluvias entre moderadas y fuertes en las últimas horas. El IDEAM recomienda a la población ribereña y a Gestión del Riesgo, estar atentos al nivel de este río y afluentes cercanos a la zona en mención, así como también estar atentos aguas abajo.</p>
REGIÓN PACÍFICA	
ALERTA AMARILLA	SITIOS PARA LOS CUALES SE GENERA LA ALERTA
	<p>PROBABILIDAD DE CRECIENTES SÚBITAS EN LA CUENCA ALTA DEL RÍO ATRATO. Se mantiene esta alerta dadas las precipitaciones registradas en el centro del departamento del Chocó, las cuales han generado variaciones en el nivel de los aportantes al río Atrato en la cuenca alta. de igual forma se destaca que las lluvias antecedentes han saturado significativamente los suelos de la cuenca alta, por lo que al paso de una lluvia fuerte la escorrentía se concentraría rápidamente en los ríos de la zona, aumentando la probabilidad de crecientes súbitas en los afluentes de la cuenca alta del río Atrato.</p>
	<p>SE PREVÉ ASCENSO SIGNIFICATIVO EN LOS NIVELES DE LOS RÍOS DEL LITORAL DEL VALLE DEL CAUCA. Se emite esta alerta, dadas las precipitaciones de variada intensidad y persistentes en las cuencas de los ríos Dagua, Anchicayá, Cajambre, Mayorquín, Raposo, Naya y Yurumanguí. El IDEAM recomienda estar atentos al incremento de los caudales de estos ríos y sus afluentes.</p>

ALERTAS POR NIVELES DE LOS RÍOS

REGIÓN ANDINA	
SITIOS PARA LOS CUALES SE GENERA LA ALERTA	
ALERTA AMARILLA	<p>NIVELES CON LEVE ASCENSO EN LA CUENCA MEDIA Y BAJA DEL RÍO CAUCA Y PROBABILIDAD DE DESCARGA PROVENIENTE DE LA CENTRAL HIDROELÉCTRICA DE ITUANGO.</p> <p>Se mantiene el nivel de esta alerta debido a la contingencia en la Hidroeléctrica de Ituango en donde no se descartan posibles descargas con caudales importantes desde la misma, los cuales podrían afectar varios de los municipios y corregimientos desde Valdivia hasta Caucasia (Antioquia). También se presentarían afectaciones en la zona de confluencia del río Cauca en la depresión momposina sucreña (al desembocar en el río Magdalena) con posible afectación de los municipios de San Benito Abad, Guaranda, Caimito (Sucre), Achí y Pinillos (Bolívar). Por lo anterior, se solicita a los comités locales de Gestión del Riesgo y a la comunidad en general tomar las medidas necesarias ante los impactos que el incremento en los niveles del río Cauca puedan estar ocasionando como resultado de la situación que se presenta en la represa Hidroituango.</p>
	<p>PROBABILIDAD DE CRECIENTES SÚBITAS EN EL RÍO SUÁREZ.</p> <p>Se mantiene alerta amarilla ya que continúan los incrementos en el nivel del río Suárez y sus afluentes. Además, se han observado precipitaciones de variada intensidad sobre dicha cuenca. Especial atención en el río Suárez a la altura del municipio de Chima (Santander) dado que se observó una creciente súbita. Igualmente, a la altura del municipio de Moniquirá, el río con el mismo nombre y afluente al Suárez, presenta tendencia al ascenso en sus niveles. En las imágenes satelitales se observa gran nubosidad, acompañada de actividad eléctrica. Se reitera la recomendación de estar atentos al nivel del río Suárez y sus afluentes.</p>
	<p>CRECIENTES SÚBITAS EN LOS RÍOS CARARE, FONCE Y CHICAMOCHA.</p> <p>Se emite esta alerta, ya que las imágenes satelitales y las estaciones meteorológicas, muestran precipitaciones de variada intensidad en las cuencas de los ríos Carare, Fonce y Chicamocha, incluyendo la cuenca de los Directos al Magdalena Medio entre ríos Negro y Carare (observando tendencia al ascenso en los niveles, a la altura del municipio de Puerto Boyacá), lo cual podría generar crecientes súbitas en los ríos y afluentes de dichas cuencas. El IDEAM recomienda constante monitoreo y seguimiento al nivel de los ríos Carare, Fonce, Chicamocha y sus respectivos afluentes. Se observan precipitaciones de variada intensidad en el sur de Santander y en varios sectores del departamento de Boyacá.</p>
	<p>CRECIENTES SÚBITAS EN LOS RÍOS UBICADOS EN EL NORTE DEL CATATUMBO.</p> <p>Se emite esta alerta, ya que se han observado lluvias de variada intensidad y persistentes en el norte del departamento de Norte de Santander. El IDEAM recomienda especial atención en los niveles de los ríos de las siguientes subcuencas: río del Suroeste y directos al río de Oro, Bajo Catatumbo, ríos Sucuavo del Norte y Sur.</p>

ALERTAS POR NIVELES DE LOS RÍOS

REGIÓN DE LA ORINOQUÍA

SITIOS PARA LOS CUALES SE GENERA LA ALERTA

ALERTA AMARILLA

NIVELES ALTOS EN EL RÍO GUAVIO POR DESCARGAS DEL EMBALSE DE GUAVIO.

De acuerdo con comunicado de EMGESA del 13 de julio a las 6:00 a.m., se mantiene esta alerta encontrándose el embalse en una cota de 1629.70 m.s.n.m., equivalente al 97.82% del porcentaje de volumen útil. de igual manera informan que de manera periódica se realizan descargas controladas de agua del embalse, situación que se puede extender hasta finalizar el mes de Julio. EMGESA recomienda a las comunidades y especialmente a los habitantes de las zonas riverañas de los ríos Guavio y Upía, localizados aguas abajo del embalse de la central hidroeléctrica de El Guavio que no hagan uso de las zonas riverañas de los causes ni permitan que personas o semovientes transiten por dichas áreas.

REGIÓN DE LA AMAZONÍA

SITIOS PARA LOS CUALES SE GENERA LA ALERTA

ALERTA AMARILLA

NIVELES ALTOS EN LA CUENCA DEL RÍO VAUPÉS.

Se mantiene el nivel de esta alerta dado que presenta estabilidad en el nivel del río Vaupés, a la altura del municipio de Mitú, pero con niveles moderadamente altos. Se recomienda a los comités Locales y Regionales efectuar seguimiento al comportamiento de los niveles del cauce principal y sus aportantes.

ALERTAS POR AMENAZAS DE DESLIZAMIENTO

ALERTA ROJA:

Amenaza alta a muy alta por deslizamientos de tierra detonados por lluvias, localizados en los siguientes municipios:

ALERTA NARANJA:

Amenaza moderada por deslizamientos de tierra detonados por lluvias, localizados en los siguientes municipios:

REGIÓN ANDINA

ALERTA ROJA

SITIOS PARA LOS CUALES SE GENERA LA ALERTA

NORTE DE SANTANDER: Toledo.

REGIÓN DE LA ORINOQUÍA

ALERTA ROJA

SITIOS PARA LOS CUALES SE GENERA LA ALERTA

META: Villavicencio.

REGIÓN ANDINA

ALERTA NARANJA

SITIOS PARA LOS CUALES SE GENERA LA ALERTA

ANTIOQUIA: Amagá, Briceño, Cáceres, Ituango, Salgar, Tarazá y Valdivia.

BOYACÁ: Cubará, Labranzagrande, Paya, San Luis de Gaceno y Santa María.

CUNDINAMARCA: Gachalá, Gama, Guayabetal, Medina, Paratebueno, Quetame y Ubalá.

NORTE DE SANTANDER: Chitagá.

QUINDIO: Calarcá.

TOLIMA: Cajamarca.

REGIÓN PACÍFICA

ALERTA NARANJA

SITIOS PARA LOS CUALES SE GENERA LA ALERTA

CHOCÓ: Bahía Solano (Mutis), Condoto, Medio Baudó (Boca de Pepé), Nóvita, Río Iró (Santa Rita) y Tadó.

REGIÓN DE LA ORINOQUÍA

ALERTA NARANJA

SITIOS PARA LOS CUALES SE GENERA LA ALERTA

CASANARE: Aguazul, Monterrey, Sabanalarga, Támara y Yopal.

META: Acacías, Barranca de Upía, Cubarral, Cumaral, El Calvario, El Castillo, El Dorado, Guamal, Lejanías, Restrepo, San Juanito y Villavicencio.

ALERTAS POR AMENAZAS DE DESLIZAMIENTO

ALERTA ROJA:

Amenaza alta a muy alta por deslizamientos de tierra detonados por lluvias, localizados en los siguientes municipios:

ALERTA NARANJA:

Amenaza moderada por deslizamientos de tierra detonados por lluvias, localizados en los siguientes municipios:

REGIÓN CARIBE

SITIOS PARA LOS CUALES SE GENERA LA ALERTA

ALERTA AMARILLA

CESAR: Curumaní, La Gloria, Pailitas y Pelaya..
CÓRDOBA: Montelíbano, Puerto Libertador, San José de Ure.
LA GUAJIRA: Dibulla, El Molino, Fonseca, San Juan del Cesar, Villanueva.
MAGDALENA: Ciénaga y Santa Marta.

REGIÓN ANDINA

SITIOS PARA LOS CUALES SE GENERA LA ALERTA

ALERTA AMARILLA

ANTIOQUIA: Abejorral, Abriaquí, Amalfi, Andes, Angelópolis, Anorí, Argelia, Armenia, Belmira, Betulia, Buritica, Caicedo, Caldas, Campamento, Cañasgordas, Caracolí, Caramanta, Ciudad Bolívar, Concordia, Dabeiba, Ebéjico, Fredonia, Frontino, Giraldo, Heliconia, Maceo, Medellín, Montebello, Nariño, Olaya, Puerto Berrio, Puerto Nare, Puerto Triunfo, Remedios, San Carlos, San Jerónimo, San Luis, San Pedro de Los Milagros, Santa Bárbara, Santa Fe de Antioquia, Segovia, Sonsón, Sopetrán, Titiribí, Uramita, Urrao, Yalí, Yarumal, Yolombó y Zaragoza.

BOYACÁ: Almeida, Aquitania, Betétiva, Boavita, Buenavista, Campohermoso, Chinavita, Chita, Chivor, Coper, Corrales, Covarachía, El Espino, Gámeza, Garagoa, Guicán, La Uvita, La Victoria, Macanal, Maripí, Miraflores, Mongua, Monquirá, Muzo, Otanche, Pachavita, Páez, Pajarito, Panqueba, Pauna, Paz de Rio, Pesca, Pisba, Puerto Boyacá, Quípama, Rondón, Saboyá, San Eduardo, San José de Pare, San Mateo, San Pablo de Borbur, Santana, Soatá, Socha, Socotá, Sogamoso, Susacón, Tasco, Tibaná, Tópaga, Turmequé, Úmbita y Ventaquemada.

CUNDINAMARCA: Agua de Dios, Albán, Anapoima, Anolaima, Apulo, Arbeláez, Beltrán, Bituima, Bojacá, Bogotá, D.C., Cabrera, Cachipay, Caparrapí, Cáqueza, Carmen de Carupa, Chaguaní, Chipaque, Choachí, Chocontá, Cogua, Cucunubá, El Colegio, El Peñón, El Rosal, Facatativá, Fómeque, Fusagasugá, Gachetá, Granada, Guaduas, Guatavita, Guayabal de Siquima, Gutiérrez, Jerusalén, Junín, La Calera, La Mesa, La Palma, La Peña, Lenguaque, Machetá, Manta, Nimaima, Nocaima, Pacho, Paima, Pandi, Pasca, Pulí, Quebradanegra, Quipile, Ricaurte, San Antonio de Tequendama, San Bernardo, San Cayetano, San Francisco, San Juan de Riosco, Sasaima, Sesquilé, Sibate, Silvania, Soacha, Subachoque, Suesca, Supatá, Sutatausa, Tabio, Tausa, Tena, Tibacuy, Tocaima, Topaipí, Útica, Venecia, Vergara, Vianí, Villagómez, Villapinzón, Villeta, Viotá, Yacopí, Zipacón y Zipaquirá.

CALDAS: Aguadas, Chinchiná, Filadelfia, La Merced, Manizales, Manzanares, Marmato, Marulanda, Neira, Pácora, Pensilvania, Salamina, Samaná, Supia, Villamaría.

HUILA: Aipe, Altamira, Colombia, Guadalupe, La Plata, Pitalito, Saladoblanco, San Agustín, Suaza y Tarqui.

ALERTAS POR AMENAZAS DE DESLIZAMIENTO

ALERTA ROJA:

Amenaza alta a muy alta por deslizamientos de tierra detonados por lluvias, localizados en los siguientes municipios:

ALERTA NARANJA:

Amenaza moderada por deslizamientos de tierra detonados por lluvias, localizados en los siguientes municipios:

REGIÓN ANDINA

SITIOS PARA LOS CUALES SE GENERA LA ALERTA

ALERTA AMARILLA

NORTE DE SANTANDER: :, Ábrego, Arboledas, Cáchira, Cácuta, Chinácota, Convención, Cúcuta, Cucutilla, Durania, El Tarra, El Zulia, Gramalote, Hacarí, Labateca, Lourdes, Mutiscua, Ocaña, Pamplona, Salazar, San Calixto, Santiago, Sardinata, Silos, Teorama y Villa Caro.

QUINDÍO: Córdoba y Salento.

RISARALDA: Santa Rosa de Cabal.

SANTANDER: Aguada, Albania, Barbosa, Bucaramanga, Carcasí, Cerrito, Charalá, Charta, Chipatá, Concepción, Confines, Contratación, Coromoro, El Carmen, El Guacamayo, El Playón, Florián, Floridablanca, Girón, Guaca, Guavatá, Güepsa, La Belleza, La Paz, Landázuri, Lebrija, Macaravita, Málaga, Matanza, Mogotes, Oiba, Onzaga, Piedecuesta, Puente Nacional, Rionegro, San Andrés, San Benito, San Miguel, San Vicente de Chucurí, Santa Helena Del Opón, Sucre, Suratá, Tona, Valle de San José y Vélez.

TOLIMA: Alpujarra, Anzoátegui, Armero (Guayabal), Ataco, Carmen de Apicalá, Casabianca, Chaparral, Cunday, Dolores, Falan, Fresno, Herveo, Ibagué, Icononzo, Lérica, Líbano, Melgar, Murillo, Natagaima, Ortega, Palocabildo, Planadas, Prado, Purificación, Rioblanco, Roncesvalles, Rovira, San Antonio, Suárez, Villahermosa y Villarrica.

REGIÓN PACÍFICA

SITIOS PARA LOS CUALES SE GENERA LA ALERTA

ALERTA AMARILLA

CAUCA: Bolívar, Buenos Aires, Caldono, Corinto, El Tambo, Inzá, Jambaló, La Sierra, La Vega, López, Miranda, Páez (Belalcázar), Piendamó, Popayán, Rosas, Santa Rosa, Santander de Quilichao, Silvia, Sotará (Paispamba), Toribío y Totoró.

CHOCO: Bojayá (Bellavista), San José Del Palmar y Sipí.

NARIÑO: Albán (San José), Buesaco, Cumbitara, Linares, Samaniego, San Pedro de Cartago.

VALLE DEL CAUCA: Buenaventura, Buga, Bugalagrande, Calima (El Darién), Dagua, El Cerrito, El Dovio, Florida, La Unión, Palmira, San Pedro, Sevilla, Tuluá, Versalles, Vije y Yumbo.

REGIÓN DE LA ORINOQUÍA

SITIOS PARA LOS CUALES SE GENERA LA ALERTA

ALERTA AMARILLA

ARAUCA: Saravena y Tame.

CASANARE: Chámeza, Hato Corozal, La Salina, Nunchía, Paz de Ariporo, Pore, Recetor y Tauramena.

ALERTAS POR AMENAZAS DE DESLIZAMIENTO

ALERTA ROJA:
Amenaza alta a muy alta por deslizamientos de tierra detonados por lluvias, localizados en los siguientes municipios:

ALERTA NARANJA:
Amenaza moderada por deslizamientos de tierra detonados por lluvias, localizados en los siguientes municipios:

REGIÓN DE LA AMAZONÍA	
ALERTA AMARILLA	SITIOS PARA LOS CUALES SE GENERA LA ALERTA
	CAQUETÁ: Belén de Los Andaquíes, Morelia y Puerto Rico. PUTUMAYO: Mocoa.

SECTORES VIALES

SECTORES VIALES IDENTIFICADOS CON POTENCIALIDAD DE DESLIZAMIENTOS, EN LOS CUALES GENERAN ALERTAS	
DEPARTAMENTO	SECTOR VIAL
ANTIOQUIA	Barbosa – Cisneros; Betania – Los Aguacates; Caucasia – Planeta Rica; Cisneros – Alto de Dolores; La Mansa – Primavera; La Pintada – Primavera; La Pintada – Peñalís; Medellín – Glorieta Las Palmas; Medellín – Camino C – Fredonia – Venecia; Medellín – Santa Fe de Antioquia; Necoclí – Puerto Rey; Puente Aurra – Medellín; San Roque – Cristales – Caramanta; Santuario – Cruce Ruta 45 (Caño Alegre); Turbo – Chigorodó; Turbo – San Pedro de Urabá; Medellín– Costa Atlántica; Llano de Cuiva – Tarazá.
BOYACÁ	Santuario – Cruce Ruta 45 (Caño Alegre); El Crucero – Aguazul.
CHOCÓ	Las Animas – Mumbú.
CASANARE	El Crucero – Aguazul; Yopal – Paz de Ariporo.
CUNDINAMARCA	Bogotá (El Portal) – Villavicencio.
META	Bogotá (El Portal) – Villavicencio; Pipiral – Villavicencio; Puente Guatiquía – Los Caballos.
ARAUCA NORTE DE SANTANDER	La Lejía – Saravena.
SANTANDER	Barbosa – Tunja; Bucaramanga – San Gil; Puente Nacional – San Gil; Charalá – San Gil.
QUINDÍO TOLIMA	Alto de la Línea – Sector Versalles.

ALERTAS POR AMENAZAS DE INCENDIOS DE LA COBERTURA VEGETAL

ALERTA ROJA:

Amenaza Alta o muy alta de ocurrencia de incendios de la cobertura vegetal en zonas de bosques, cultivos y pastos, localizados en los siguientes municipios y sectores aledaños:

ALERTA NARANJA:

Amenaza moderada de ocurrencia de incendios de la cobertura vegetal en zonas de bosques, cultivos y pastos, localizados en los siguientes municipios y sectores aledaños:

REGIÓN CARIBE

SITIOS PARA LOS CUALES SE GENERA LA ALERTA

ALERTA ROJA

ATLÁNTICO: Barranquilla, Puerto Colombia y Tubará.
BOLÍVAR: Barranco Loba, Margarita, María La Baja, Mompós, Regidor, San Martín Loba y Turbaco.
CESAR: Aguachica, Agustín Codazzi, Becerril, Bosconia, Chimichagua, Chiriguaná, González, La Jagua de Ibirico, Río de Oro, Tamalameque y Valledupar.
LA GUAJIRA: Manaure y Uribia.
MAGDALENA: El Banco, El Retén, Nueva Granada, Plato, Sabanas San Ángel, San Zenón y Santa Ana.

REGIÓN ANDINA

SITIOS PARA LOS CUALES SE GENERA LA ALERTA

ALERTA ROJA

CUNDINAMARCA: Nilo.

REGIÓN CARIBE

SITIOS PARA LOS CUALES SE GENERA LA ALERTA

ALERTA NARANJA

ATLÁNTICO: Galapa, Juan de Acosta, Luruaco, Malambo, Piojó y Soledad.
BOLÍVAR: Arjona, Cartagena, Clemencia, El Carmen de Bolívar, Mahates, San Estanislao, San Jacinto, San Juan Nepomuceno, Santa Catalina.
CÓRDOBA: Lorica y Puerto Escondido..
MAGDALENA: Algarrobo, Aracataca, Chivolo, El Piñón, Fundación, Pivijay, San Sebastián de Buenavista, Santa Bárbara de Pinto, Sitionuevo, Tenerife, Zapayán.

REGIÓN ANDINA

SITIOS PARA LOS CUALES SE GENERA LA ALERTA

ALERTA NARANJA

BOYACÁ: Ráquira, San Miguel de Sema, Tinjacá, Villa de Leiva.
CAUCA: Cajibío, Caloto, Guachené, Morales, Padilla, Puerto Tejada, San Sebastián y Villa Rica.
CUNDINAMARCA: Girardot, Guataquí, San Juan de Río Seco, Susa.
HUILA: Baraya, Neiva, Palermo, Tello, Villavieja
NARIÑO: Aldana, Arboleda, Belén, Chachagüí, Colón, Consacá, Cuaspud, El Peñol, El Tablón, Funes, Guachucal, Guaitarilla, Iles, Imués, Ipiales, La Cruz, La Florida, La Llanada, Los Andes, Mallama, Ospina, Pasto, Providencia, Pupiales, San Lorenzo, Santa Cruz, Sapuyes, Taminango, Tangua, Túquerres, Yacuanquer.

ALERTAS POR AMENAZAS DE INCENDIOS DE LA COBERTURA VEGETAL

ALERTA ROJA:

Amenaza Alta o muy alta de ocurrencia de incendios de la cobertura vegetal en zonas de bosques, cultivos y pastos, localizados en los siguientes municipios y sectores aledaños:

ALERTA NARANJA:

Amenaza moderada de ocurrencia de incendios de la cobertura vegetal en zonas de bosques, cultivos y pastos, localizados en los siguientes municipios y sectores aledaños:

REGIÓN ANDINA

SITIOS PARA LOS CUALES SE GENERA LA ALERTA

**ALERTA
NARANJA**

NORTE DE SANTANDER: La Playa.
SANTANDER: Barichara y Molagavita
TOLIMA: Alvarado, Ambalema, Coello, Coyaima, Espinal, Flandes, Guamo, Piedras, Saldaña, Venadillo.
VALLE DEL CAUCA: Andalucía, Caicedonia, Cali, Candelaria, Ginebra, Guacarí, Jamundí, Pradera, Riofrío, Trujillo, Yotoco, Zarzal.

REGIÓN DE LA ORINOQUÍA

SITIOS PARA LOS CUALES SE GENERA LA ALERTA

**ALERTA
NARANJA**

META: Uribe.

REGIÓN DE LA AMAZONÍA

SITIOS PARA LOS CUALES SE GENERA LA ALERTA

**ALERTA
NARANJA**

CAQUETÁ: San Vicente del Caguán.

ALERTAS METEOMARINA

MAR CARIBE

ALERTA ROJA

POR VIENTO Y OLEAJE.

De acuerdo con DIMAR_CIOH e IDEAM, en amplios sectores del mar Caribe colombiano se prevé vientos con valores entre 22 (40 km/h) y 35 nudos (64 km/h), con probabilidad de rachas mayores y oleaje entre los 2.0 a 3.7 m, es probable que el centro y norte del litoral presente las condiciones más adversas. Se recomienda a pescadores y usuarios de embarcaciones de poco calado consultar con las Capitanías de puerto antes de zarpar y a los habitantes costeros estar atentos a la evolución de estas condiciones.

ALERTA AMARILLA

POR PLEAMAR.

Hasta el día 16 de julio el centro del Caribe colombiano estará influenciado por la marea astronómica. Por lo anterior, se sugiere a habitantes costeros estar atentos a la evolución del fenómeno.

OCÉANO PACÍFICO

ALERTA NARANJA

POR TIEMPO LLUVIOSO.

Sobre amplios sectores del norte de la cueca, tanto en zona costeras como en altamar, se esperan precipitaciones de variada intensidad, acompañadas de actividad eléctrica y ráfagas de viento, situación prevista durante la jornada. Por lo anterior, se recomienda a pescadores y usuarios de embarcaciones de poco calado consultar con las Capitanías de puerto antes de zarpar.

ALERTA AMARILLA

POR PLEAMAR.

Hasta el próximo 21 de julio, las costas del Pacífico nacional estarán influenciadas por una de las pleamares más significativas del mes, en particular la zona central. de acuerdo a lo anterior, se recomienda a los habitantes costeros estar atentos a la evolución del fenómeno.

°C: grados Celsius

m: metros

mm: milímetros

msnm: metros sobre nivel del mar

Km/h: kilómetros por hora

HLC: hora local colombiana

GOES: Geostationary Operational Environmental Satellites (Satélite Geoestacionario Operacional Ambiental).

GOES-16 es el designado GOES-Este, localizado en 75° W sobre el ecuador geográfico.

PNN: Parque Nacional Natural

SFF: Santuario de Fauna y Flora



ALERTA ROJA. PARA TOMAR ACCIÓN Advierte al Sistema Nacional de Gestión del Riesgo de Desastres sobre el peligro de un fenómeno y sus efectos adversos sobre la población. Se emite una alerta sólo cuando la identificación de un evento extraordinario indique la amenaza inminente y cuando la gravedad del fenómeno requiera atención prioritaria de los comités departamentales y locales.



ALERTA NARANJA. PARA PREPARARSE Indica la amenaza de un fenómeno. No implica riesgo inmediato por lo que es catalogado como un mensaje para informarse y prepararse. El aviso implica vigilancia continua ya que las condiciones son propicias para el desarrollo de un suceso natural.



ALERTA AMARILLA. PARA INFORMARSE Se emite cuando las condiciones hidrometeorológicas son favorables para la ocurrencia de un fenómeno natural y pueden aumentar el riesgo según los pronósticos. Por sus características, este nivel está encaminado a informar.

CONDICIONES NORMALES Indica que no existe ninguna clase de alerta para la región o zona mencionada.

OMAR FRANCO | Director General

CHRISTIAN EUSCÁTEGUI | Jefe Oficina del Servicio de Pronósticos y Alertas

Profesionales de Turno:

Claudia TORRES, Rodney POVEDA, Yamile PEÑA, Camilo PEDRAZA,
Sonia BERMÚDEZ, Julián URREA y Juan BARRIOS.

<http://www.ideam.gov.co>

Correos electrónicos: servicio@ideam.gov.co, alertas@ideam.gov.co

Calle 25D # 96B – 70, Piso 3. Bogotá, D.C., Colombia.

Teléfono: 3075625 Ext. 1334–1336.

Síguenos en:

